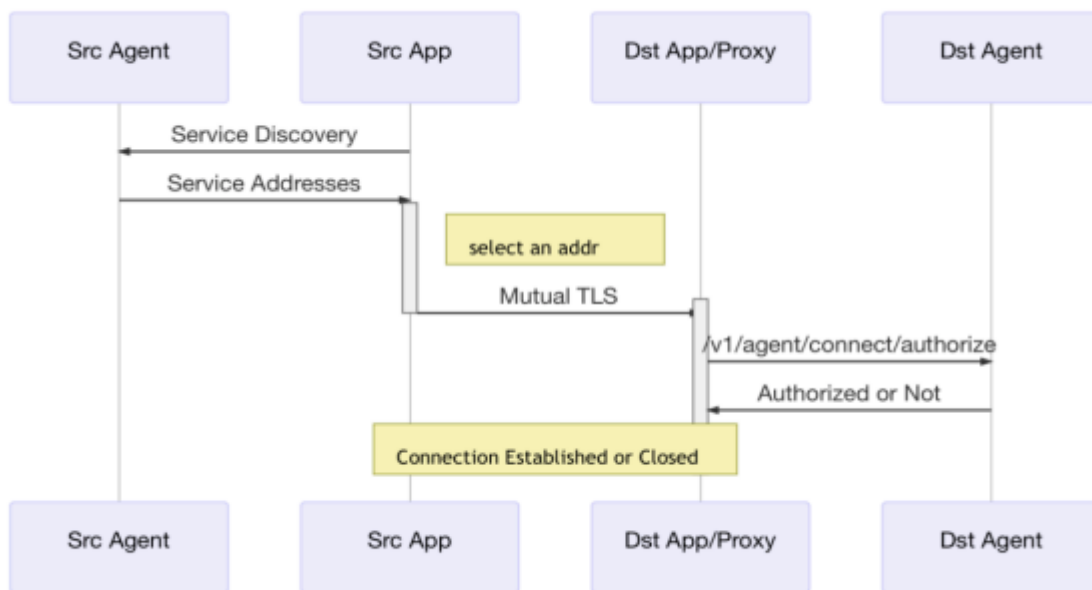


Solution with Service Mesh

서비스 메시는 마이크로서비스 및 동적 클라우드 기반 인프라를 채택하는 조직에 필수입니다. 현대 런타임 환경의 고도로 동적인 특성을 수용하기 위해 전통적인 호스트 기반 네트워크 보안을 현대적인 서비스 기반 보안으로 대체해야 합니다. 서비스 메시는 다음 을 제공합니다:

- : Services must be able to find each other.
- : Services must accept runtime configuration from a central source.
- : Service communication must be authorized and encrypted.



🔄Revision #1

★Created 2023-09-02 08:23:36 UTC by Admin

✎Updated 2023-09-02 08:25:40 UTC by Admin